



私たちは、信頼される・優しい・安全な医療を提供し、**「信頼・優しさ・安全」**
地域の皆様と勤労者の健康を守ります。

慢性腎臓病(CKD)を知っていますか？

腎臓内科部長 山本 直

腎臓は腰の上あたりに左右1つずつある、そらまめ型をした臓器です。1つが約150gほどで、大きさは握りこぶしくらいです。腎臓は体内でできた老廃物を尿として排泄します。また、体内に必要なものは再吸収します。さらに、尿を作るだけでなく、体内の“見張り番”としての役目があります。これらの働きにより、私たちの身体はいつもバランスが取れた状態を維持し、健康に過ごすことができます。

慢性腎臓病という言葉をご存じでしょうか？英語の「Chronic Kidney Disease」の頭文字を取ってCKDともいわれます。さまざまな原因により、腎機能（腎臓の働き）の低下が続く状態のことをいいます。日本では現在、約1,330万人（成人の約8人に1人）の患者さんがいると推定され、新たな国民病として注目されています。これは近年、糖尿病・高血圧・肥満などの生活習慣病から腎臓が悪化する人が増えているためです。また、生活習慣病は狭心症や脳梗塞などの心血管疾患を引き起こす危険性を高めることから、慢性腎臓病(CKD)のある方は心血管疾患の発症にも注意が必要です。慢性腎臓病(CKD)の怖いところは、初期症状がほとんどないまま悪化し、疲労感・むくみなどの症状が現れたときには病気がかなり進行しているという点です。腎臓の内部はとても複雑な構造をしており、病気によって中の細胞が大きく壊されてしまうと、もう元の状態に戻す(治す)ことができません。しかし、早期発見・早期治療によって、腎機能を回復・維持させることができます。腎臓だけに、検査が“かん腎”なのです。積極的に健康診断を受け、尿検査や血液検査の結果を確認してみましょう。自覚症状がなくても早めにかかりつけ医にご相談下さい。当院の腎臓内科では、専門医および腎臓病に詳しい看護師・栄養士らのチームで診療にあたっています。生活習慣は人それぞれです。腎臓病を良くするために、食事や運動など普段どういったことに気をつけていけばよいか、患者さん一人ひとりに寄り添ったサポートを心がけています。さらに、SGLT-2阻害薬やミネラルコルチコイド受容体拮抗薬など、新しい腎臓病治療薬も処方できるようになりました。みなさんも慢性腎臓病(CKD)をよく知って、病気になるリスクを減らし、健康寿命を伸ばしましょう。

一方、慢性腎臓病(CKD)が進行し末期腎不全になると、自身の腎臓の替わりをする治療(腎代替療法といいます)が必要となります。腎代替療法には透析療法と腎移植があります。透析療法は、人工的に腎臓の働きを代行し、血液をきれいにする治療法です。透析には血液透析と腹膜透析の2つの方法があり、当院の腎センターでは約50年前からこれらの治療を行っています。日本の透析医療は世界でも最高水準であり、県内には40年以上も治療を続けている方がいらっしゃいます。また、腎移植は、以前と比べ成績も格段に向上し、より一般的な治療となっています。当院の腎センターは、腎代替療法が必要となった患者さんに対し、上記の治療法をわかりやすく説明したうえで、個人の生活に最も適した治療法をともに考え実践していく、良き伴走者でありたいと考えています。



腎センタースタッフ

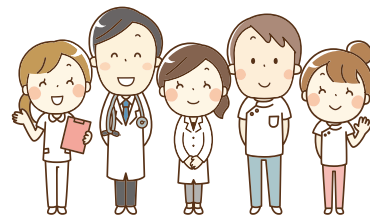


チーム医療

令和3年度 病病・病診連携サービス実態調査報告

山陰労災病院は患者さんと地域の先生方から満足いただける病院を目指し、医療の質向上に努めております。このたび患者さんをご紹介いただいた地域の先生方に当院の医療や病病・病診連携システム等について評価いただきました。今後の病病・病診連携サービスの向上に役立てたいと存じます。

お忙しい中、ご協力いただきました地域の先生方に感謝申し上げます。また、心温まるメッセージをいただき、ありがとうございました。



項目	令和3年度(229件中106件回答)			令和2年度(235件中103件回答)			
	重視度 (%)	満足度 (%)	乖離 (P)	重視度 (%)	満足度 (%)	乖離 (P)	
1	【病診連携システムについて】						
	・わかりやすさ	78.4	70.8	△ 7.6	78.1	73.1	△ 5.0
	・紹介のしやすさ	90.3	81.3	△ 9.0	91.8	78.5	△ 13.3
2	【病診連携システムについて】						
	・担当者の応対・言葉遣い等	75.7	70.7	△ 5.0	79.2	75.8	△ 3.4
	・対応の迅速度	94.0	75.0	△ 19.0	90.6	76.9	△ 13.7
3	【当院の医療情報提供について】						
	・設置されている医療機器の情報	60.2	66.3	6.1	68.0	61.1	△ 6.9
	・標榜されている診療科についての情報	80.6	69.0	△ 11.6	76.5	60.9	△ 15.6
	・医師の専門分野及び外来担当日	85.4	75.8	△ 9.6	84.7	69.2	△ 15.5
	・医師交代の状況	45.5	35.7	△ 9.8	46.4	37.8	△ 8.6
	・検査・画像診断の空き状況	40.4	41.9	1.5	38.3	38.3	0.0
	・空床の状況	43.9	35.2	△ 8.7	39.8	30.2	△ 9.6
4	【治療水準の満足度について】						
	・診断レベル	96.1	89.9	△ 6.2	94.9	88.4	△ 6.5
	・治療レベル	97.1	87.8	△ 9.3	94.9	90.5	△ 4.4
	・手術レベル	96.0	87.2	△ 8.8	92.8	92.4	△ 0.4
	・検査レベル	94.2	85.6	△ 8.6	94.8	89.2	△ 5.6
	・撮影レベル	87.3	85.4	△ 1.9	89.2	87.2	△ 2.0
	・画像診断レベル	88.3	84.5	△ 3.8	90.3	85.9	△ 4.4
	・リハビリテーションレベル	70.3	70.8	0.5	69.9	64.6	△ 5.3
5	【治療水準の満足度について】						
	・報告書が届くまでの時間	84.6	80.2	△ 4.4	83.3	76.5	△ 6.8
	・報告書の内容・わかりやすさ	94.2	83.2	△ 11.0	93.1	86.6	△ 6.5
	・紹介患者さんの最終報告	90.4	69.7	△ 20.7	93.1	69.4	△ 23.7
	・開業されている先生方との症例検討会	13.4	22.8	9.4	15.8	20.3	4.5
6	【診察時間帯について】						
	・診療時間帯、診療日等	65.4	61.0	△ 4.4	69.3	53.1	△ 16.2
7	【緊急時・時間外のシステムについて】						
	・受け入れ体制	84.5	67.0	△ 17.5	88.0	76.8	△ 11.2
	・担当者の対応、言葉遣い等	71.6	63.3	△ 8.3	73.7	64.5	△ 9.2
8	【逆紹介について】						
	・紹介患者さんの逆紹介について	64.1	59.4	△ 4.7	65.0	57.0	△ 8.0
全体的な評価 (有用度)		64.8%			63.7%		

「乖離」とは重視度と満足度の乖離値で、△の数値が大きいほど改善が必要な項目となります。

重視度に対し満足度が低い項目の改善を図り、地域医療機関の先生方に満足いただける病病・病診・介護連携にサービスに努めてまいります。

医師の人事異動のお知らせ

令和4年4月1日付(採用)

- | | | | |
|-------------|--------|-------------|--------|
| • 消化器内科副部長 | 長谷川 隆 | • 脳神経外科 | 宮元 大央 |
| • 呼吸器・感染症内科 | 山根 康平 | • 整形外科 | 中澤 一樹 |
| • 脳神経内科 | 水滝 智香 | • 心臓血管外科副部長 | 堀江 弘夢 |
| • 循環器内科 | 田中 良明 | • 泌尿器科 | 大松 留美子 |
| • 第二消化器外科部長 | 安宅 正幸 | • 耳鼻咽喉科 | 木原 智史 |
| • 外科 | 津田 亜由美 | • 麻酔科 | 門永 萌 |

令和4年3月31日付(退職)

- | | | | |
|-------------|-------|---------------|-------|
| • 消化器内科 | 金築 駿吾 | • 脳神経外科 | 網崎 秀史 |
| • 呼吸器・感染症内科 | 加藤 竜平 | • 整形外科(手外科)部長 | 山下 優嗣 |
| • 脳神経内科 | 本田 誠 | • 第二心臓血管外科部長 | 藤原 義和 |
| • 循環器内科 | 網崎 良佑 | • 泌尿器科 | 田村 文 |
| • 外科 | 漆原 正一 | • 耳鼻咽喉科 | 渡部 佑 |
| • 外科 | 澤田 将平 | • 麻酔科副部長 | 藤井 勇雄 |

【正面玄関】開錠時間変更のお知らせ

令和4年5月9日(月)より、
正面玄関の開錠は7:30に変更となりますので、
ご来院の際にはご注意くださいますようお願いいたします。

開錠時間 現在 7:00

↓
令和4年5月9日(月)より 7:30に変更



サワラ

春を告げる祝い魚として有名であるサワラですが、名前の由来は、江戸時代の本草学者であるかいばら えきげん貝原益軒が、細長い体の魚で腹の部分もとても狭いため、「狭い腹」→「狭腹」→「さはら」と称したとする説があります。また俳句の世界では春の季語として使われている有名な名前です。そんなサワラはサバ科の回遊魚であり、旬の季節は春と冬の年2回なのです。1年の中で2回旬が楽しめる魚ですので、みなさんもぜひ食卓にあげてみてはいかがでしょうか。

主な栄養素

- ・良質なタンパク質（体内で筋肉や臓器、皮膚の材料となる）
- ・ビタミンD（カルシウムの吸収を促して歯や骨を丈夫にする）
- ・ビタミンB12（正常な赤血球をつくる）
- ・DHA、EPA
（中性脂肪やコレステロールを下げたり、血栓予防にも効果）
- ・カリウム（高血圧の予防やむくみの解消）

淡泊でクセのない味のサワラ。焼いて、煮て、蒸しても美味しい魚です。塩焼きや西京焼きは定番ですが、味噌 + マヨネーズの組み合わせ（味噌マヨ焼き）もおすすめです。竜田揚げや磯辺揚げなど揚げても美味しく食べれますよ。



選び方（切り身の場合）

- ・皮や身がみずみずしいもの
 - ・背の斑点が鮮やかなもの
 - ・血合いが鮮やかなもの
- ※鮮度が落ちやすいため、冷蔵庫で保存し早めに調理しましょう

<当院の行事食>



2月14日：バレンタイン



3月3日：ひな祭り

（左写真）バレンタインの日はハート型のチョコプリンを提供しました。
（右写真）ひな祭りの日はちらし寿司とデザートに練りきりを提供しました。

病院ボランティア募集

当院では、患者さんがより良い環境の下で安心して治療を受けることができるように病院ボランティアを募集しております。ご興味のある方はご応募お待ちしております。



多くの方からのご連絡お待ちしております。

活動内容

- 外来患者さんのエスコート（車椅子が必要な患者さんの介助）
- 入院患者さんの病棟までのご案内
- 各診療科へのご案内
- 初診窓口案内、再来受付機での受付案内（端末操作の補助）

活動日時

- 応相談

参加条件

- 年齢や性別問いません

問い合わせ先 電話：0859-33-8181

山陰労災病院 総務課（担当：井東（いとう））

● 2022年4月発行 ● ご意見等ございましたらお気軽にお問い合わせください E-mail:toiawase@saninh.johas.go.jp

問い合わせ先：山陰労災病院総務課

TEL 0859-33-8181 FAX 0859-22-9651

〒683-8605 鳥取県米子市皆生新田1丁目8番1号

ホームページ

さんいんろうさい

検索